

PROTOCOLO DE HIGIENE Y SALUD COVID 19

Mallin Colorado Ecolodge, junio 2020



En el contexto de la pandemia del coronavirus, queremos ofrecerle las mejores condiciones de higiene y salud previniendo cualquier contagio en este lugar. Aun cuando nos encontramos en una zona muy amplia, con muy baja densidad poblacional y muy pocas personas en los alrededores, hemos tomado las precauciones exigidas por la autoridad sanitaria para que nuestro personal y proveedores trabajen debidamente protegidos y podamos atender a nuestros pasajeros de la mejor forma durante su estadía en Mallin Colorado.



Contacto: paulach@mallincolorado.cl

Teléfono: +56-2-22632370 · Celular: +56-9-71376242

Síguenos: [f](#) [i](#) [t](#)

www.mallincolorado.cl

Le entregamos aquí un resumen de nuestro **Protocolo de Higiene y Salud Covid 19 de Mallin Colorado Ecolodge**, que describe las medidas básicas que estamos implementando para una mejor atención y cuidado.



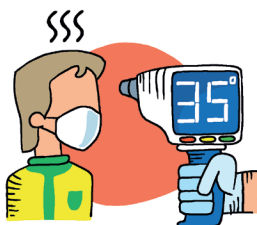
Buenas prácticas

Nos encontramos en una zona extrema y remota, con pocas probabilidades de contagio, sin embargo, solicitamos que el pasajero lea las instrucciones de higiene y salud para su estadía en Mallin Colorado y las cumpla a cabalidad. Nosotros estamos haciendo todo lo posible a nuestro alcance para preservar el Lodge en óptimas condiciones de higiene para que usted disfrute su estadía. Todo el personal que trabaja en Mallin Colorado está acatando este protocolo. Hemos implementado también la mayor flexibilidad que nos es posible respecto de cambios y anulaciones de su reserva.



Uso obligatorio de mascarilla

Todas las personas que ingresen, trabajen y pernocten en Mallin Colorado deben usar mascarilla obligatoriamente durante todo el tiempo, excepto dentro de su habitación o cabaña.



Toma de temperatura

El personal designado tomará la temperatura a toda persona que entre al Lodge, ya sea pasajero, trabajadores y proveedores, además de otras personas que lleguen al Lodge.

Check in online

Al confirmar la reserva, se le pedirá al pasajero todos sus datos para evitar un prolongado check in al momento de llegar al lodge. Se le enviará también por correo este protocolo, con anticipación, para que tengan conocimiento de lo que se espera de ellos durante su estadía en Mallin Colorado. A través de una pantalla acrílica, recepción tomará una fotografía del pasaporte del pasajero y le entregará las políticas de salud e higiene para su estadía en Mallin Colorado. Se le entregará las llaves al pasajero higienizadas y en un paquete cerrado.



Check out online

Al retirarse del lodge, Recepción le entregará a través de mail o de su teléfono la cuenta pendiente a pagar. Esta podrá ser pagada mediante tarjeta de crédito a través de nuestra página de pago, o bien cuando usted se encuentre en un lugar con mejor conexión. Tendrá 48 horas posterior al check out para hacer el pago online.



Dispensadores de alcohol gel

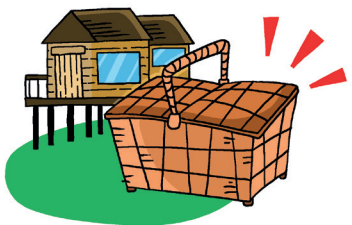
Se ha dispuesto dispensadores de alcoholgel en las áreas comunes de todo el Lodge para libre uso de los pasajeros y staff durante su estadía en Mallin Colorado. Asimismo, en los vehículos de traslado de personal y lugares de descanso del personal.

Habitación

Hemos intensificado el aseo de las habitaciones, aumentando el período de ventilación y utilizando soluciones desinfectantes poderosas. El pasajero encontrará la habitación con un aviso de sanitizado en la entrada, que ha dejado la mucama una vez terminado el aseo completo de la habitación, poniendo especial énfasis en los puntos de uso frecuente.

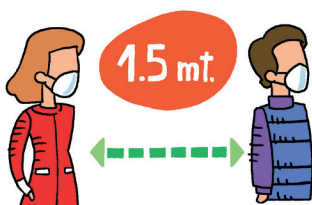


Servicio a las cabañas



Las cabañas familiares recibirán el desayuno y la cena en un canasto previamente sanitizado, y cerrado en la cabaña. Tomamos todas las precauciones para el traslado de comida caliente hacia la cabaña. El garzón no deberá entrar a la cabaña, por lo cual pedimos a algún miembro de la familia salga a recibir el canasto a la puerta.

Distanciamiento social



Solicitamos a todos los pasajeros mantener la distancia de un metro entre una persona y otra, especialmente en el club house a la hora del desayuno y check out. Hemos puesto indicadores de distancia en el suelo en ese sector. Habrá seis personas sentadas en las mesas grandes, y una suficiente separación entre las mesas pequeñas en los comedores para preservar la distancia física.

Cliente con síntomas



El cliente con síntomas deberá asistir al centro de salud en Puerto Guadal y esperar diagnóstico. Mientras tanto, deberá hacer cuarentena (antes de resultado del examen) donde él elija, ya sea en el pueblo o en Mallin Colorado. Los costos de esa estadía serán pagados por el pasajero afectado.

Kit de higiene y salud



Para traslados en vehículos contamos con kits de higiene y salud en cada uno de ellos que incluye alcohol gel, toallas húmedas con desinfectante, mascarillas nuevas, guantes sin uso, bolsa de basura.